

図書館だより



読み聞かせとはひと味違う、絵本体験

大人が楽しむ絵本時間

絵本を楽しむ時間は、大人でも心に残る時間。

絵本を手にとり、表紙から感じるものにわくわくしながら、開いて、めくって、語り合ってみませんか。

日時 3月22日(土曜) 午後1時30分～午後3時

場所 織田廣喜美術館

- ◆ 対象：大人・図書館ボランティアに興味がある方
- ◆ 定員：30名(申込多数の場合抽選)
- ◆ 申込方法：お電話またはカウンターにて受付
- ◆ 申込〆切：3月16日(日曜)まで
- ◆ 申込先：嘉麻市立嘉穂図書館 ☎0948-57-3610



*詳しくは図書館HPまたはチラシをご覧ください

嘉麻市立図書館・織田廣喜美術館
指定管理者 株式会社図書館流通センター

嘉穂図書館 TEL 57-3610
稲築図書館 TEL 42-7046
碓井図書館 TEL 62-5174
山田図書館 TEL 53-1143



図書館のホームページ <https://www.kama-library.jp>
織田廣喜美術館のホームページ <https://odabi.libweb.jp/>

ホームページでも図書館だよりを掲載しています

QRコードにアクセスして
イベント情報をチェック!



図書館・織田美の情報を発信!

皆さまの「いいね!」をお待ちしています♪

図書館 Facebook



美術館 ホームページ



紙芝居『お辰どんとサカキ』

嘉麻市のものがたりを紙芝居で語り継ごう

ついに
完成！

10月から始まった「大人の学美塾 嘉麻市のものがたりを紙芝居で語り継ごう」の連続講座が最終回を迎えました。今回の講座で出来上がった紙芝居がこちら！

紙芝居ができるまでの制作過程を大公開👁️



1.

まずは童心社のオンライン講義を受講し、紙芝居の基礎と作り方を学びました！



2.



2回目では題材となる「お辰どんと神」の歴史を勉強📖 その次にグループに分かれてシナリオを作成しました♪

3.

絵作成
グループ

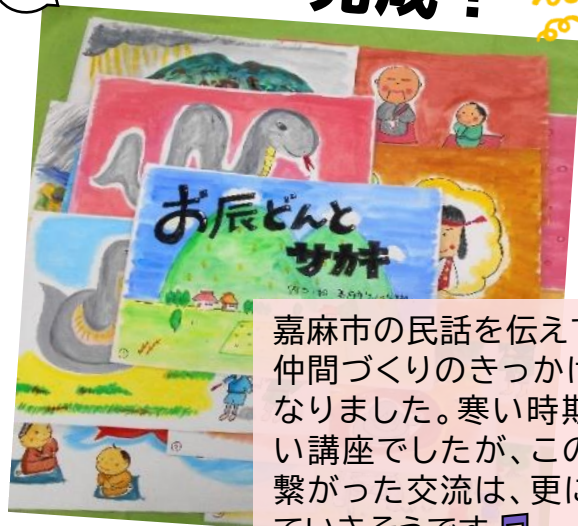
3回目～最終回までの期間で、脚本→画面制作→見直しをくり返します。



コマ割り
グループ

4.

完成！



嘉麻市の民話を伝えていく仲間づくりのきっかけにもなりました。寒い時期の長い講座でしたが、この縁で繋がった交流は、更に続いていきそうです♪

図書館スタッフ推し本



あなたの知らない町の物語、ここに。

嘉穂町の歴史が知りたい…山田市の民話が知りたい…そんなときに参考になるのが市誌や町誌です。歴史・地理・文化・民話などが詳しく記録されています。図書館では「郷土資料コーナー」に置いており、閲覧することができます。地域の魅力を再発見してみませんか？

嘉麻市立図書館には山田市誌・嘉穂町誌・稲築町誌・碓井町誌があります。大人の学美塾の題材になった「お辰どんと榊」は山田市誌に載っています！郷土資料コーナーの場所や資料について分からないことがあればお気軽にスタッフにお尋ねください。



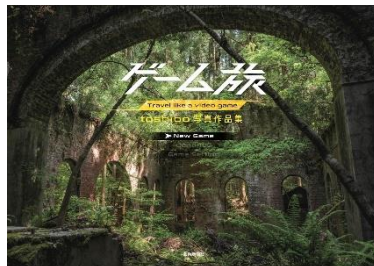
■一般書(所蔵:山田)

『ゲーム旅 toshibo 写真作品集』

toshibo／著（芸術新聞社）

現実なのか、異世界なのか…。

魔物が潜む深き森の遺跡、癒しの力が宿る海上の洞穴、古の神々が眠る神殿のような発電所跡……。まるでゲームのような世界を旅する廃墟の写真集です。（スタッフF）



■児童書(所蔵:山田)

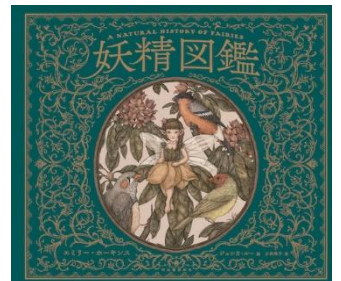
『妖精図鑑』

エミリー・ホーキンス／著

ジェシカ・ルー／絵 小林 玲子／訳

（河出書房新社）

妖精っているの？いないの？庭の妖精に海の妖精、山やジャングルに砂漠！案外身近なところに妖精はいるのかも？その暮らしのヒミツをそっとのぞいて、妖精さがしの旅に出してみませんか？（スタッフS）



※新刊案内は各図書館の新刊コーナーに一覧を設置しています。

ご自由にお持ち帰りいただけます。HP・スマホからのご予約もできます。

詳しくは右のQRコードから蔵書検索へGO！



美術館企画展連携展示

3月15日(土曜)より織田廣喜美術館で「ものものいきもの富田菜摘展」が開催！その展示会にあわせ図書館のガラスケースでも作品の一部を展示します。
個性あふれるいきものたちをぜひご堪能ください



テーマ展示の
本の詳細は、こちらの
QRコードから
確認できます！



展示期間： 4月12日(土曜)まで

編集後記

～図書館だより編集担当者のつぶやき～

つい先日お正月を迎えたと思っていたらもう3月…。本当に時が経つのは早いですね。この感覚って実はジャーネーの法則というもので説明できるみたいなんです!!知らなかった😅でも科学的な法則ではないという人もいるようで…。これを調べると時間が足りなくなりそうです(笑)



おはなし会の情報は Instagramでチェック！

図書館がもっと楽しくなる情報を発信中！
QRコードからInstagramへGO！



3月の図書整理日の休館は

3月27日(木曜) となります。

ご来館の際はご注意ください。

□平 日…午前10:00～午後6:00

□日・祝…午前10:00～午後5:00

■休館日

図書館カレンダー

3月						
日	月	火	水	木	金	土
						1
2	3	4	5	6	7	8
9	10	11	12	13	14	15
16	17	18	19	20 祝日	21	22
23	24	25	26	27	28	29
30	31					

※ ■…山田・碓井休館

4月						
日	月	火	水	木	金	土
		1	2	3	4	5
6	7	8	9	10	11	12
13	14	15	16	17	18	19
20	21	22	23	24	25	26
27	28	29 祝日	30			