

図書館だより



ささめやゆきさんと石川えりこさんがやってくる！

嘉麻市立図書館読書講演会

絵本作家の気ままなおしゃべり

と本

嘉麻市ゆかりの絵本作家ささめやゆきさんと石川えりこさんをお招きして講演会を開催します。絵本作家ならではのお話が聞けるチャンス！7月19日から開催される織田廣喜美術館の展覧会と合わせてお楽しみください。

ささめや ゆきさん

1970年代にパリやニューヨークで絵を学び、帰国後、本の挿画などを手がける。絵本に「ねこのチャッピー」(小峰書店)など多数ある。

石川 えりこさん

嘉麻市出身の絵本作家。「ボタ山であそんだころ」「ほんやねこ」など多数。「ボタ山であそんだころ」は2015年に第46回講談社出版文化賞絵本賞受賞。

7月20日(土曜)

時間:午後2時~4時

会場:なつき文化ホール



定員:300名

※参加無料、ただし整理券が必要です。

整理券配布開始日:6月25日(火曜)

*詳しくは図書館ホームページまたはSNSをチェック！

嘉麻市立図書館・織田廣喜美術館
指定管理者 株式会社図書館流通センター

嘉穂図書館 TEL 57-3610
稲築図書館 TEL 42-7046
碓井図書館 TEL 62-5174
山田図書館 TEL 53-1143



図書館のホームページ <https://www.kama-library.jp>
織田廣喜美術館のホームページ <https://odabi.libweb.jp/>

ホームページでも図書館だよりを掲載しています

QRコードにアクセスして
イベント情報をチェック！



図書館・織田美の情報を発信！

皆さまの「いいね！」をお待ちしています♪

図書館 Facebook



美術館 ホームページ



民話をたずねて2

お辰どんと榊編

～嘉麻市のものがたりを語り継ぐ～

嘉麻市に伝わる「お辰どんと榊」という民話をご存知ですか？

皆さんの知らない嘉麻の一面を知る機会です。ご参加お待ちしております。

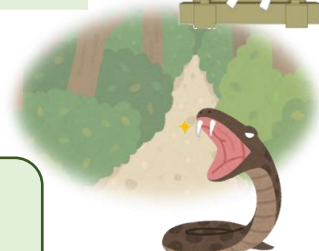
日時 **6月21日**（金曜）午後1時30分～午後3時30分

場所 **山田生涯学習館 視聴覚室**

- ◆ 定員：30名 ※申込み多数の場合は抽選
- ◆ 申込期間：6月1日（土曜）～6月15日（土曜）

講師

未長 弥生さん



ブックスタート フォローアップ事業

絵本ですくすく講座

絵本と歌で楽しむアートな時間

子育て中の体験談や絵本との関わり方などウクレレ演奏、歌とともにお話ししていただきます。

織田廣喜美術館の絵に囲まれた中で、親子で一緒におだやかな時間を過ごしませんか？

日時 **6月23日**（日曜）午前10時30分～12時

場所 **織田廣喜美術館 展示室 2**

これから
パパやママに
なる方もぜひ！



講師

ウクレレ弾き語り

まるやま ももこさん

- ◆ 対象：0才から就学前のお子さんと保護者
- ◆ 定員：20組 ※申込み多数の場合は抽選
- ◆ 申込期間：6月1日（土曜）～6月15日（土曜）

*詳しくは図書館ホームページまたはSNSをチェック🔍

あなたの「知りたい！」をお手伝いします

レファレンスサービス

図書館のレファレンスってなに？と聞かれることがあります。レファレンスとは“調べもの相談”のこと。図書館が持っている資料を使って、あなたの知りたいのお手伝いをします！

●例えば、「お辰どんと榊」について知りたいというご相談を受けたら・・・

☞嘉麻市に伝わる民話が置いてある「郷土資料コーナー」にご案内し、必要な資料を探すお手伝いをします。

カウンターのスタッフに遠慮なくお尋ねください。



図書館スタッフ押し本



■一般書(所蔵:稲築)

『外国人が見た幕末明治の仰天ニッポン』

ロム・インターナショナル／著 (河出書房新社)

日本ってどんな国？様々な国の人びとが日本を訪れるようになった幕末～明治時代。当時の外国人から見た日本の印象はどんなものだったのだろう。自然や暮らし、食べもの、制度など様々な分野から「驚き」を考察する。



(スタッフO)

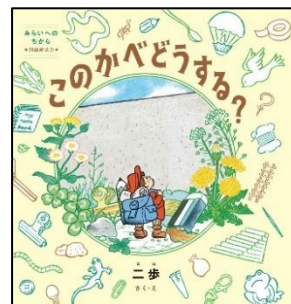
■児童書(所蔵:山田)

『このかべどうする？』

二歩／さく・え (くもん出版)

こびとの男の子が、リュックをせおってたびにでた。すると目の前に、とても高いカベが。

このカベをのりこえたら、どんなけしきが見えるんだろう？答えや方法はひとつじゃない！課題解決力を育む一冊です。(スタッフI)



※新刊案内は各図書館の新刊コーナーに一覧を設置しています。

ご自由にお持ち帰りいただけます。HP・スマホからのご予約もできます。

詳しくは右のQRコードから蔵書検索へGO！



展示のおしらせ

全館共通児童展示

いくつのえほん



全国のママ・パパが選んだ、親子で読みたい「いくつのえほん」。定番のものから、近年刊行された話題のものまで、幅広く集め展示しています。ぜひ、ご来館ください♪

展示期間：6月26日（水曜）まで

テーマ展示の
本の詳細は、こちらの
QRコードから
確認できます！



編集後記

～図書館だより編集担当者のつがやき～

友人に「しっかりしてください」とよく呆れられる私…。年齢を+2歳サバをよんだり、ライブの席が分からずスマホで遠隔操作してもらったり…。自分でも情けないですよ、本当に。そんな私が作った今月号、ミスは無いはずなので隅々まで読んでみてくださいね！！



おはなし会の情報は
Instagramでチェック！

図書館がもっと楽しくなる情報を発信中！
QRコードからInstagramへGO！



6月の図書整理日の休館は

6月27日(木曜)となります。

ご来館の際はご注意ください。

□平 日…午前10:00～午後6:00

□日・祝…午前10:00～午後5:00

■休館日

図書館カレンダー

6月						
日	月	火	水	木	金	土
						1
2	3	4	5	6	7	8
9	10	11	12	13	14	15
16	17	18	19	20	21	22
23	24	25	26	27	28	29
30						

7月						
日	月	火	水	木	金	土
	1	2	3	4	5	6
7	8	9	10	11	12	13
14	15 祝日	16	17	18	19	20
21	22	23	24	25	26	27
28	29	30	31			